



Contact :
www.sde03.fr

Syndicat Départemental d'Énergie de l'Allier

11 Les Sapins - CS 70026
03401 Yzeure Cedex

Tél 04 70 46 87 30 - Fax 04 70 44 87 69 - Courriel sde03@sde03.fr

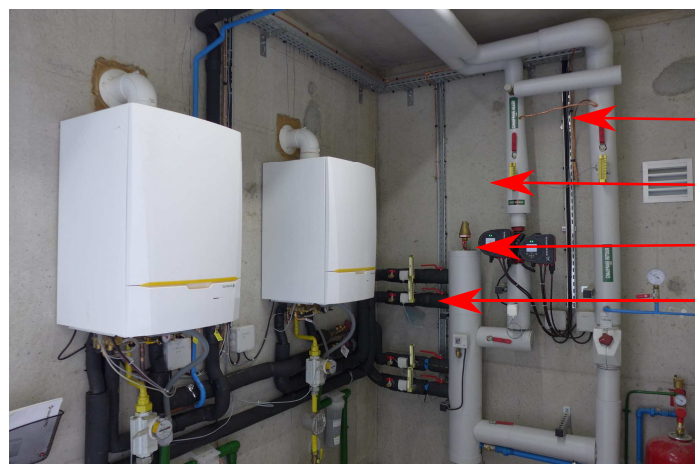
SDE 03

La chaufferie



Le système de production de chaleur

LUCEO est chauffé et alimenté en eau chaude sanitaire par deux chaudières murales DE DIETRICH, montées en cascades. Les deux chaudières sont dimensionnées pour fonctionner la plupart du temps en régime et température réduits, ce qui optimise leur capacité à condenser. Une seule chaudière de 25 kW est capable de subvenir au chauffage du bâtiment jusqu'à des températures de -10 °C. 25 kW correspondent à la puissance d'une chaudière classique sur une grande maison individuelle alors que la superficie du bâtiment représente 800 m².



Retour réseau
Départ réseau
Circulateurs
Bouteille de mélange

Caractéristiques: Modèle: 2 chaudières MCA 25/28 DE DIETRICH

Puissance: 25.5 kW
Type: Condensation
Rendement: jusqu'à 109%

Combustible: Gaz naturel

Chauffage + ECS (Eau Chaude Sanitaire)

- Une chaudière condensation murale de 25 KW + ECS
- Une chaudière condensation murale de 25 KW + ECS de secours
- Deux ballons électriques de 15 litres décentralisés à proximité des usages
- Un ballon électrique de 200 litres

Objectif de consommation : 30 kWh/m²/an de chauffage



L'intégralité des systèmes de chauffage et de ventilation est pilotée grâce à une télégestion. Le choix du gaz naturel s'est fait car il passait juste en bordure de parcelle du bâtiment. Le gaz reste aussi l'énergie fossile la moins polluante et la plus économique. Il a vocation à intégrer une part croissante et renouvelable.